

Kneipp=
Gesundheitshaus
Wilhelmshöhe

Leitender Arzt: Dr. med. Klüthe

Eigentümer: Kur- und Badehaus Wilhelmshöhe GmbH.

Kneipp= und heilklimatischer Kurort
Kassel=Wilhelmshöhe
Im Druseltal 12

*Eisenbahnstation: Kassel. Güterstation: Kassel-Wilhelmshöhe
Straßenbahn-Verbindung vom Hauptbahnhof Kassel: Linie 3,
am Bahnhof Wilhelmshöhe Linie 5. Postanschrift:
Kassel-Wilhelmshöhe, Im Druseltal 12. Fernsprecher Nr. 36541*

3010



Kneipp- und heilklimatischer Kurort Kassel-Wilhelmshöhe

Wilhelmshöhe

— am Abhang des Habichtswaldes gelegen — weltbekannt durch seine Geschichte und landschaftliche Schönheit, bietet dem Besucher alle Vorteile eines idealen **kneipp- und heilklimatischen Kurortes**. Die klimatischen Bedingungen sind besonders günstig, da Wilhelmshöhe in stets frischer, gut filtrierter, ozonreicher Luft inmitten ausgedehnter Laub- und Nadelwäldungen liegt. Diese landschaftlichen Vorzüge verbinden sich glücklich mit der Nähe der historischen ehemaligen Residenzstadt Kassel mit ihren weltberühmten Sehenswürdigkeiten (Schlösser, Gemäldegalerie, Alt-Kassel, Drangerie mit Mar-morbäd im Huepark u. a.). Gute Straßenbahnverbindungen ermöglichen den Besuch von Theatern, Konzerten, Musik-Cafés und anderen Unterhaltungsstätten. Infolge seiner zentralen Lage hat Kassel ausgezeichnete D-Zug-Verbindungen nach allen Richtungen des Reiches.



Kneipp-Gesundheitshaus Wilhelmshöhe

Die wunderbaren Naturschönheiten des Habichtswaldes und des Parkes mit unzähligen gepflegten Spazierwegen vermitteln selbst dem verwöhntesten Naturfreund täglich neue Bilder und Eindrücke.

Das Kneipp-Gesundheitshaus

liegt in dieser herrlichen Natur am Eingang des romantischen Druseltales (350 m ü. d. M.) im eigenen 14 Morgen großen Park. Das Haus liegt staubfrei, gleichsam auf einer Sonneninsel. Von den Terrassen des Hauses umfaßt der weit-schweifende Blick das ganze Stadtbild Kassels und das ausgebreitete Fuldatal, weithin umrahmt von bewaldeten Höhen. Der hinter dem Sanatorium aufsteigende Habichtswald bietet Schutz gegen rauhe Nord- und Ostwinde. Mannigfache gut gepflegte Wege geben Gelegenheit zu abwechslungsreichen Spaziergängen durch Park und Forst. Am Waldesrand entlang führt ein



Morgengymnastik



Am Wassertretbecken

bequemer Promenadenweg mit herrlichem Fernblick zum Kurhaus, zum Wilhelmshöher Schloß und zu den Parkanlagen mit ihren berühmten Wasserfontänen und der romantischen Löwenburg. Der Herkules ist auf Gebirgspfaden oder in kurzer Straßenbahnfahrt erreichbar. — Im Winter bietet sich dem Sportfreunde hervorragendes Gelände (bis 650 m ü. d. M.) für Kodel und Ski mit mehr oder weniger gestreckten Abfahrten (Kodelbahn, Übungshügel, Sprungschanze).

Die beiden Gebäude des Sanatoriums sind durch eine geräumige Wandelhalle miteinander verbunden. Neuzeitlich eingerichtete Zimmer, z. T. mit großen Liegebalkons, gewähren herrliche Fernsicht. Gut ausgestattete Gesellschaftsräume, Billardzimmer, große Halle, gedeckte Terrassen, Personenaufzug, fließendes warmes und kaltes Wasser, Zentralheizung, große neu ausgestattete Bade- und Behandlungsräume mit allen Kneipp-Kurmitteln und Anlage für Unterwasserstrahlmassage, Sonnen- und Luftbäder für

Damen und Herren, Liegehalle am Walde, Wassertretstellen, Tennisplatz, Garagen sichern einen angenehmen Aufenthalt.

Das Luft- und Schwimmbad Wilhelmshöhe

In der Nähe des Kneipp-Gesundheitshauses liegt das neue, in freier, schöner Lage errichtete Schwimmbad Wilhelmshöhe. In prachtvoller Umgebung ist hier Gelegenheit gegeben, den Körper in Licht, Luft und Wasser zu baden. Das Wilhelmshöher Schwimmbad ist nach Lage und Wasserbeschaffenheit gerade für Gäste des Kneipp-Gesundheitshauses ein unschätzbbarer Gewinn.

Heilanzeigen

Auf das Wesen der kneippischen Therapie an dieser Stelle näher einzugehen, dürfte sich erübrigen, da das unaufhörliche Fortschreiten der



Empfangshalle

Kneippbewegung und die zahlreichen Erfolge der Kneippkur Beweise genug sind, um das Vertrauen zur kneippischen Naturheilmethode zu gewinnen. Es sei nur erwähnt, daß die kneippische Heilweise aufgebaut ist auf biologischen und physiologischen Grundsätzen. Die natürlichen Reize: Licht, Luft, Wasser, Bewegung, verbunden mit richtiger Ernährung und psychotherapeutischer Behandlung sind die Grundlage für ein gesundes Leben, und durch rechtes Wirksamwerdenlassen auf den kranken Organismus können sie diesen der Gesundheit wieder zuführen.

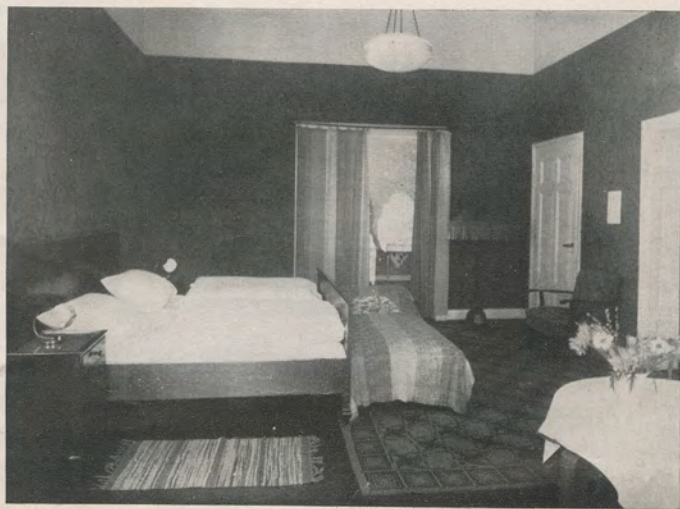
Besonders zur Behandlung geeignet sind alle nervösen Erschöpfungszustände, Neurasthenie, Hypochondrie, Neurosen, Erkrankungen des Herz- und Gefäßsystems, wie Herzneurosen, Reizleitungsstörungen, organische Herzfehler, Zirkulationsstörungen, Hyper- und Hypotonie. Fernerhin Erkrankungen der Luftwege, chronischer Bronchialkatarrh, Asthma, Nebenhöhlenerkrankungen, Magen- und Darmleiden, Leber- und Gallenfunktionsstörungen, Bauchspeicheldrüsen-

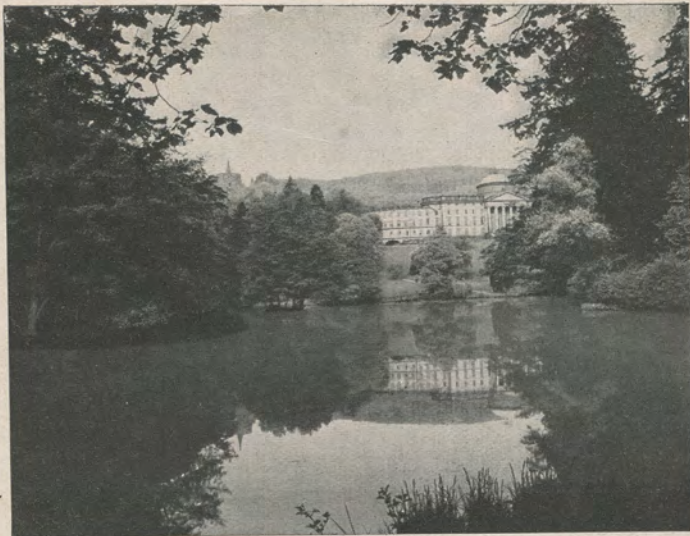


Wandelhalle

erkrankungen (Zucker), weiterhin Erkrankungen der Niere und Blase, im besonderen Steinleiden; ferner Frauenkrankheiten, vor allem Störungen der Wechseljahre, Rheumatismus,

Gästezimmer





Schloß und Park Wilhelmshöhe

sowie Stoffwechselerkrankungen (Gicht und harnsaure Diathese), Nierenerkrankungen, Nervenentzündungen, Migräne und nicht zuletzt Erkrankungen des Blutes und der blutbildenden Organe.

Kranke mit Tuberkulose und ansteckenden Krankheiten finden keine Aufnahme.

Auf individuelle und psychische Behandlung wird größter Wert gelegt.

Die ärztliche und wirtschaftliche Leitung wird stets bemüht sein, jedem Gast den Aufenthalt im Hause denkbar angenehm und erfolgreich zu gestalten in der sicheren Überzeugung und Hoffnung, daß, wer einmal eine Kneippkur auf Wilhelmshöhe erlebt hat, Kneippianer für sein Leben bleiben wird.

Kneipp-Gesundheitshaus Wilhelmshöhe

Preisverzeichnis

Pensionspreis je nach Lage und Ausstattung des Zimmers DM 8.— bis 15.—

Im Pensionspreis ist einbegriffen

Wohnung, Licht, Heizung,

Bedienung (außer Gepäckbeförderung)

Frühstück — Mittagessen — Abendessen

Sonnen-Luftbäder, Gymnastik, Liegestuhl, Teezubereitung.

Abwechslungsreiche vegetarische Kost

wird zum gleichen Preise gerechnet.

Für besondere Heilkost wird pro Tag DM 0.50 bis DM 1.— Zuschlag erhoben.

Zimmerservice: Wird das Servieren der Mahlzeiten auf dem Zimmer verlangt, wird pro Mahlzeit ein Zuschlag von DM 0.25 erhoben. Zimmerservice auf ärztliche Verordnung wird nicht berechnet.

Kosten der ärztlichen Behandlung

Aufnahmeuntersuchung DM 12.—

Jede weitere Beratung DM 7.—

Kosten der Bäder und Kuranwendungen

je nach ärztlicher Verordnung
wöchentlich ca. DM 10.— bis 16.—

Preise für Pauschalkuren

Festpreise je nach Lage und Ausstattung des Zimmers

14 Tage ab DM 136.— bis 234.—

21 Tage ab DM 204.— bis 351.—

28 Tage ab DM 272.— bis 468.—

In den Pauschalkuren sind eingeschlossen:

Zimmer einschl. normaler oder vegetarischer
Verpflegung, Licht, Heizung, Bedienung
(außer Gepäckbeförderung), Bäder und Kur-
anwendungen (Waschungen, Güsse, Wickel,
Packungen, Auflagen, Dämpfe etc.)

Sonnen-Luftbäder, Gymnastik, Liegestuhl
und Teezubereitung.

Besondere Kosten:

Arzt-Honorar wie umstehend,
Medikamente, Laboratoriumsarbeiten, elek-
trische Anwendungen, Hand- und Unter-
wasserstrahlmassagen, besondere Pflege und
Nachtwache.

Für besondere Heilkost wird pro Tag DM 0.50 bis 1.—
Zuschlag erhoben.

Zimmerservice: Wird das Servieren der Mahlzeiten auf
dem Zimmer verlangt, wird pro Mahlzeit
ein Zuschlag von DM 0.25 erhoben, mit Aus-
nahme ärztlich verordneter Zimmerservice.

Die noch bestehenden Schwierigkeiten in der Textilwirtschaft zwingen
uns, unsere Gäste zu bitten, ~~Decken~~ Decke, Handtücher, Wolldecke für
die Freiluftliegekur, Bademantel und Badetuch mitzubringen.

Für die Verpflegung ist am Heimatsort Abmeldung für
Gemeinschaftsverpflegung erforderlich.

Erfüllungsort: Kassel

Kur- und Badehaus Wilhelmshöhe G. m. b. H.